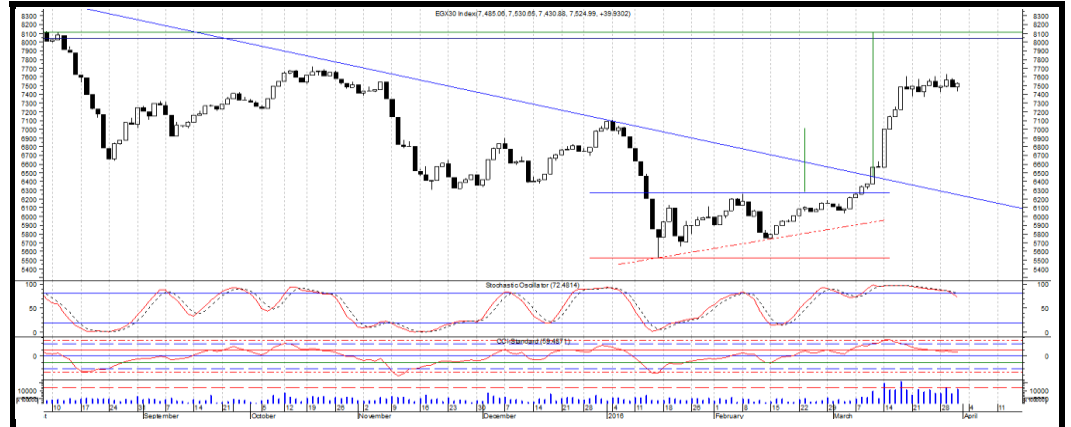
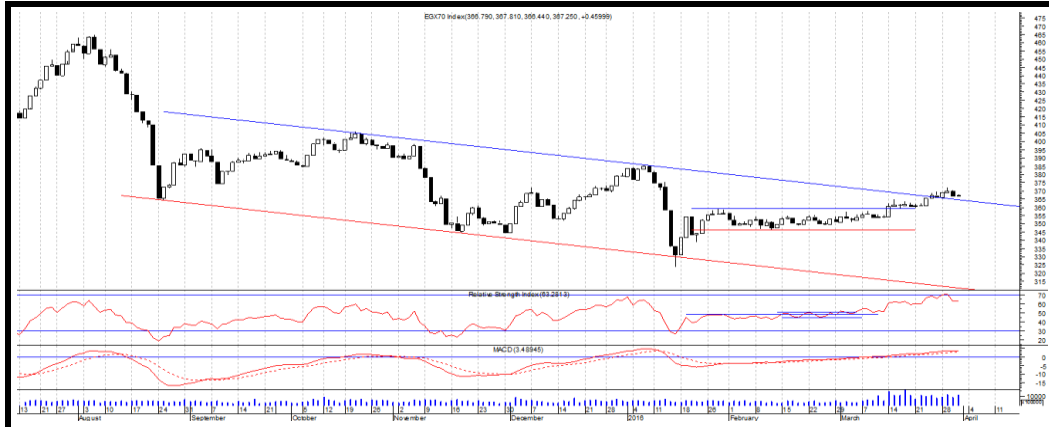


## التحليل اليومي لمؤشر EGX70

## التحليل اليومي لمؤشر EGX30

أحجام التداول :	أقل سعر :	أعلى سعر :	سعر الإغلاق :	سعر الفتح :
170,626,487	361.13	366.94	361.13	366.25

أحجام التداول :	أقل سعر :	أعلى سعر :	سعر الإغلاق :	سعر الفتح :
800,254,407	7459.84	7685	7459.84	7657.98



لا يزال يتحرك مؤشر EGX70 في اتجاه هابط على المدى القصير، فعلى الرغم من اختراق الاسعار للدعم الثانوى عند مستوى الـ 360 نقطة إلا انها مازالت تتداول داخل قناة سعرية هابطة على المدى القصير. تختبر الاسعار حالياً المقاومة الهامة و الحد العلوى للقناة السعريه عند مستوى الـ 370 نقطة و التى قد ظهرت عندها القوى البيعية لتأخذ السهم فى حركة هابطة. ينصح المستثمر قصير الأجل بالشراء فى حالة تأكيد كسر المقاومة الهامة سالفة الذكر. يجب الإهتمام بوضع حد إيقاف الخسائر أسفل مستوى الـ 355 نقطة. لا يزال يتسم الأداء النسبى لمؤشر EGX70 بالضعف مقارنةً بـ EGX30 على المدى القصير.

يتحرك مؤشر الـ EGX30 فى اتجاه صاعد على المدى القصير. إختبرت الأسعار المقاومة الرئيسية عند منطقه الـ 7500 - 7700 نقطة و التى قد عرقلت المؤشر عن إستكمال حركته الصاعدة حيث بدأت كلا القوتين البيعية و الشرائية بالتصارع فى مدى ضيق بين المقاومة الثانوية عند مستوى الـ 7650 نقطة و الدعم الثانوى عند مستوى الـ 7350 نقطة. ينصح المستثمر قصير الأجل بتوخى الحذر و الإهتمام بوضع حد إيقاف الخسائر أسفل مستوى 7350 نقطة. يتفوق الاداء النسبى لمؤشر EGX30 على EGX70 على المدى القصير.

آخر سعر :	361.13	نقطة
دعم 1:	355	نقطة
دعم 2:	325	نقطة
مقاومة 1:	370	نقطة
مقاومة 2:	385	نقطة

آخر سعر :	7460	نقطة
دعم 1:	7350	نقطة
دعم 2:	7100	نقطة
مقاومة 1:	7650	نقطة
مقاومة 2:	8100	نقطة

إن الآراء المعطاه لا يمكن الإعتماد عليها كحقيقه و هى لا تعطى اى ضمان لما يمكن ان يحدث او ما سوف يحدث فى المستقبل

## التحليل اليومي لسهم التجارى الدولى

سعر الفتح:	سعر الإغلاق:	أعلى سعر:	أقل سعر:	احجام التداول:
39.73	38.9	40.6	38.6	2,405,262
6.53	6.29	6.58	6.12	6,888,658



دعم 1:	دعم 2:	آخر سعر:	مقاومة 1:	مقاومة 2:
6.1	5.75	6.29	6.7	7.2

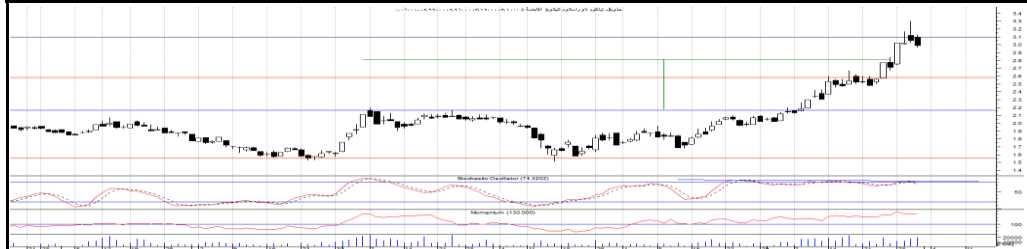
تحول السهم الى الإتجاه الصاعد على المدى القصير كما إنه إستطاع إختراق الحد العلوى للقناه السعرية الهابطة عند مستوى الـ 5.80 جنيهاً و ذلك بأحجام تداول مرتفعة نسبياً. إختبر السهم المقاومة الرئيسية و الهامة عند مستوى الـ 6.70 جنيهاً و التي قد بدأت القوى البيعية فى الظهور عندها لتبدأ حركة تصحيحية هابطة و التي ينصح المستثمر بالمخاطر بإستغلالها فى أغراض الشراء. يجب وضع حد إيقاف الخسائر القريب أسفل مستوى الـ 6.10 جنيهاً. يتفوق الأداء النسبى لطلعت مصطفى على EGX30 على المدى القصير.

دعم 1:	دعم 2:	آخر سعر:	مقاومة 1:	مقاومة 2:
37	35	38.9	41	44.5

يتحرك سهم التجارى الدولى فى إتجاه صاعد على المدى القصير. إختبرت القوى الشرائية المقاومة الرئيسية و الهامة عند مستوى الـ 41 جنيهاً. يتجه السعر حالياً لاسفل مخترقاً الدعم الثانوى عند مستوى الـ 38.90 جنيهاً مما قد يمنح السهم مستهدفاً سعرياً عند مستوى الـ 36 جنيهاً. ينصح المستثمر بالمخاطر بإستغلال الحركات الصاعدة فى أغراض البيع بينما على المستثمر قصير الأجل إستغلال المستهدفات السعرية الهابطة فى أغراض الشراء حيث ان السهم لا يزال فى إتجاه صاعد على المدى القصير. يجب وضع حد إيقاف الخسائر أسفل مستوى الـ 35 جنيهاً. يتساوى الأداء النسبى لسهم التجارى الدولى مع المؤشر EGX30 على المدى القصير.

## التحليل اليومي لسهم هيرمس

سعر الفتح:	سعر الإغلاق:	أعلى سعر:	أقل سعر:	احجام التداول:
10.16	9.67	10.17	9.46	9,154,040
3.14	2.99	3.21	2.88	23,276,855



دعم 1:	دعم 2:	آخر سعر:	مقاومة 1:	مقاومة 2:
2.7	2.45	2.99	3.1	3.6

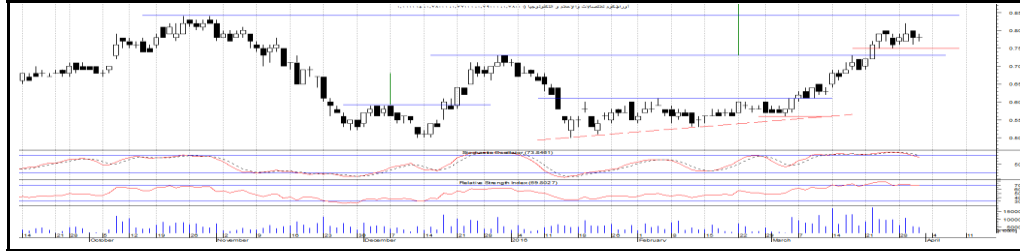
تحول سهم جلوبال تليكوم الى الإتجاه الصاعد على المدى القصير بعد كسره للمقاومة الهامة عند مستوى الـ 2.20 جنيهاً. إتجه السهم لأعلى محققاً بذلك مستهدفه السعرى و التي توافق مع المقاومة الهامة عند مستوى الـ 3.10 جنيهاً. ظهرت القوى البيعية لتأخذ السهم فى حركة تصحيحية أخرى. إختبر السهم حالياً الدعم الثانوى عند مستوى الـ 2.95 جنيهاً و الذى فى حالة كسره لاسفل قد يستهدف السهم مستوى الـ 2.60 جنيهاً ينصح بتوخى الحذر و الإهتمام بوضع حد إيقاف الخسائر أسفل مستوى الـ 2.95 جنيهاً. يتفوق الأداء النسبى لسهم جلوبال على EGX30 على المدى القصير.

دعم 1:	دعم 2:	آخر سعر:	مقاومة 1:	مقاومة 2:
9.5	8.9	9.67	11	14

يتحرك السهم فى إتجاه صاعد على المدى القصير. إخترق السهم العديد من المقاومات الرئيسية بأحجام تداول مرتفعه كما كان يصاحب ارتفاع السعر حدوث أكثر من فجوه سعريه مما يدل على قوة المشترى. إختبر السهم المقاومة الهامة عند منطقة الـ 11 - 11.50 جنيهاً و التي قد عرقلت السهم عن إستكمال صعوده فى الفتره الحالية. إخترق السهم الدعم الهام عند مستوى الـ 9.80 جنيهاً مستكملاً بذلك الحركة الهابطة التي قد تستهدف مستوى الـ 8.80 جنيهاً. ينصح المستثمر قصير الأجل بإستغلال الإرتدادات فى أغراض البيع. يجب وضع نقطة إعادة الدخول أعلى مستوى الـ 11.50 جنيهاً.

## التحليل لسهم بالم هيلز

سعر الفتح :	سعر الإغلاق :	أعلى سعر :	أقل سعر :	احجام التداول :
283	2.71	2.83	2.63	19,712,534
0.79	0.76	0.8	0.74	923,841,440



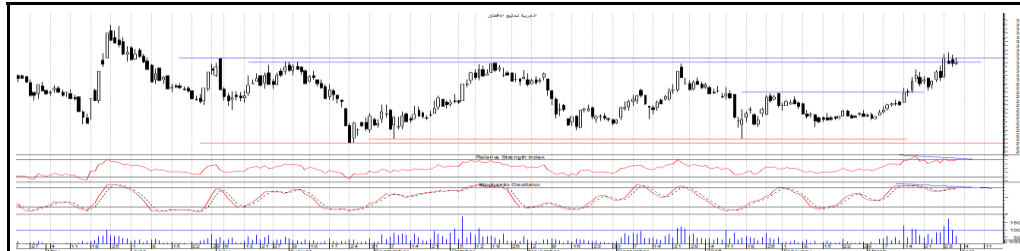
دعم 1:	0.75	يتحرك السهم في اتجاه صاعد على المدى القصير كما إنه قد تحول الى الإتجاه الصاعد على المدى المتوسط بعد كسر المقاومة الرئيسية و الهامة عند مستوى الـ 0.73 جنيهاً "مستهدفاً" بذلك مستوى الـ 0.84 جنيهاً" ثم مستوى الـ 0.95 جنيهاً". ينصح المستثمر قصير الأجل باستغلال الحركات التصحيحية الهابطة في أغراض الشراء. يجب وضع حد إيقاف الخسائر القريب اسفل مستوى الـ 0.75 جنيهاً". يتساوى الأداء النسبي لسهم أوراسكوم للإعلام مع مؤشر EGX30 على المدى القصير.
دعم 2:	0.69	
آخر سعر :	0.76	
مقاومة 1:	0.84	
مقاومة 2:	0.9	



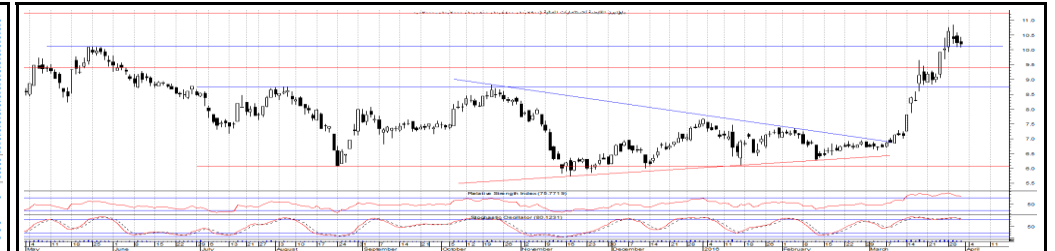
دعم 1:	2.6	يتحرك السهم في إتجاه صاعد على المدى القصير كما إنه قد تحول الى الإتجاه الصاعد على المدى المتوسط و ذلك بعد كسره للمقاومة الرئيسية عند مستوى الـ 2.55 جنيهاً". يتجه السهم حالياً" لأعلى مستهدفاً" مستوى الـ 3.05 جنيهاً" كمستهدف ميدنى. ينصح المستثمر المخاطر بالإستمرار في عملية جنى الأرباح كما ينصح المستثمر قصير الأجل باستغلال الحركات الهابطة في أغراض الشراء. يجب وضع حد إيقاف الخسائر القريب اسفل الدعم الهام عند مستوى الـ 2.60 جنيهاً". يتساوى الأداء النسبي لبالم هيلز مع EGX30 على المدى القصير.
دعم 2:	2.4	
آخر سعر :	2.71	
مقاومة 1:	2.8	
مقاومة 2:	3	

## التحليل اليومي لسهم بايونيرز

سعر الفتح :	سعر الإغلاق :	أعلى سعر :	أقل سعر :	احجام التداول :
10.68	10.08	10.75	9.63	2,067,395
3.33	3.06	3.33	3	15,919,793



دعم 1:	2.9	حاول السهم إختراق الإتجاه العرضى متوسط الأجل لأعلى وذلك بكسر المقاومة الرئيسية عند مستوى الـ 3.25 جنيهاً". لم تستطع القوى الشرائية من تأكيد الكسر حيث ظهرت القوى البيعية لتحول دون هذا الكسر يجب توخي الحذر. ينصح المستثمر قصير الأجل بالتخفيف في الإرتدادات. يجب وضع نقطة إعادة الدخول اعلى مستوى الـ 3.40 جنيهاً". يتساوى الأداء النسبي للعربية خليج مع EGX30 على المدى القصير.
دعم 2:	2.7	
آخر سعر :	3.06	
مقاومة 1:	3.65	
مقاومة 2:	4.15	



دعم 1:	8.8	يتحرك سهم بايونيرز في إتجاه صاعد على المدى القصير كما إنه قد أكد كسر المقاومة الرئيسية و الهامة عند مستوى الـ 8.85 جنيهاً". بدأ الضغط البيعى حيث يختبر السهم حالياً" الدعم الهام عند مستوى الـ 10.05. ينصح المستثمر قصير الأجل بتوخي الحذر و الإهتمام بمستوى الـ 10.05 جنيهاً" كحد إيقاف الخسائر. لا يزال يتساوى الأداء النسبي لسهم بايونيرز مع EGX30 على المدى القصير.
دعم 2:	7.7	
آخر سعر :	10.08	
مقاومة 1:	9.65	
مقاومة 2:	11.5	

## التحليل اليومي لقطاعات السوق المصري

إسم السهم	الإتجاه	الدعم	آخر سعر	المقاومة	التوصية	السيناريو البديل
<b>قطاع البنوك</b>						
بنك الاتحاد الوطنى	صاعد	3.67	3.77	3.91	تفعيل مستوي وقف الخساره	وقف الخسائر 4
مصرف ابو ظبى	صاعد	4.04	4.27	4.61	استغلال التحركات الهابطه لاعاده تكوين مراكز شرائيه جديده	وقف الخسائر 3.6
<b>قطاع الموارد الأساسية</b>						
حديد عز	صاعد	8.76	9.1	9.75	تفعيل مستوي وقف الخسائر مع استغلال التحركات الهابطه لاعاده تكوين مراكز شرائيه	وقف الخسائر 8.8
الحديد و الصلب	صاعد	6.05	6.13	7	تم كسر مستوي الدعم عند الـ 6.52 جنيه لذا يجب مراقبة نقاط ايقاف الخسائر	وقف الخسائر 6.05
<b>قطاع الكيماويات</b>						
سيدى كرير	صاعد	11.45	12.36	13.51	استغلال التحركات الهابطه لاعاده تكوين مراكز شرائيه جديده	وقف الخسائر 11.64
الماليه و الصناعيه	صاعد	6.73	6.95	7.9	تم كسر مستوي الدعم الاول لذا يجب مراقبة نقاط ايقاف الخسائر	وقف الخسائر 6.64
<b>قطاع التشييد و مواد البناء</b>						
جنوب الوادى	عرضي	3.87	4.25	4.4	تم كسر مستوي الدعم الاول لذا يجب مراقبة نقاط ايقاف الخسائر	وقف الخسائر 3.87
الصعيد العامه	صاعد	0.93	0.96	1.08	تم كسر مستوي الدعم الاول لذا يجب مراقبة نقاط ايقاف الخسائر	وقف الخسائر 0.93

## التحليل اليومي لقطاعات السوق المصري

اسم السهم	الإتجاه	الدعم	آخر سعر	المقاومة	التوصية	السيناريو البديل
<b>قطاع السياحة و الترفيه</b>						
المصريه للمنتجات	صاعد	0.88	0.91	1.05	استغلال التحركات الهابطه لاعاده تكوين مراكز شرائيه جديده	وقف الخسائر 0.8
الوادي للإستثمار السياحي	صاعد	17.7	19	20.5	استغلال التحركات الهابطه لاعاده تكوين مراكز شرائيه جديده	وقف الخسائر 15
<b>قطاع المنتجات المنزليه و الشخصيه</b>						
العربيه بوليفارا	صاعد	2.13	2.24	2.6	تفعيل مستوى وقف الخسائر	وقف الخسائر 2.25
النساجون الشرقيون	صاعد	7.28	6.72	8.5	تفعيل مستوى وقف الخسائر	وقف الخسائر 6.84
<b>قطاع العقارات</b>						
مدينه نصر للإسكان	صاعد	21.5	21.88	24	استغلال التحركات الهابطه لاعاده تكوين مراكز شرائيه جديده	وقف الخسائر 20.6
سوديك	صاعد	10.74	11.09	12.8	استغلال التحركات الهابطه لاعاده تكوين مراكز شرائيه جديده	وقف الخسائر 10.5
<b>قطاع الإعلام و الاتصالات</b>						
المصريه للإتصالات	صاعد	7.5	8.17	8.7	استغلال التحركات الهابطه لاعاده تكوين مراكز شرائيه جديده	وقف الخسائر 7.3

## التحليل اليومي لقطاعات السوق المصري

إسم السهم	الإتجاه	الدعم	آخر سعر	المقاومة	التوصية	السيناريو البديل
<b>قطاع الخدمات الماليه بإستثناء البنوك</b>						
عربيه للإستثمارات	صاعد	0.98	0.99	1.15	تم كسر مستوى الدعم الاول لذا يجب مراقبة نقاط ايقاف الخسائر	وقف الخسائر 0.98
القلعه	صاعد	1.47	1.55	1.75	مراقبة مستوى الدعم جيدا	وقف الخسائر 1.36
<b>قطاع الأغذيه و المشروبات</b>						
الإسماعيليه للدواجن	صاعد	1.68	1.76	1.96	تم كسر مستوى الدعم الاول لذا يجب مراقبة نقاط ايقاف الخسائر	وقف الخسائر 1.68
شمال الصعيد للتنميه	صاعد	6.08	6.51	8.4	تفعيل مستوي وقف خساره	وقف الخسائر 7.3
<b>قطاع الرعايه الصحيه و الادويه</b>						
العبوات الطبيه	صاعد	0.65	0.93	0.95	استغلال التحركات الهابطه لاعاده تكوين مراكز شرائيه جديده	وقف الخسائر 0.65
سبأ للأدويه	صاعد	3.49	3.78	4.33	تفعيل مستوي وقف خساره	وقف الخسائر 3.81
<b>قطاع الخدمات و المنتجات الصناعيه</b>						
الكابلات الكهربائيه	صاعد	0.86	0.91	0.96	مراقبة مستوى الدعم جيدا	وقف الخسائر 0.86
العربيه المتحدده للشحن	صاعد	0.86	0.99	1.06	مراقبة مستوى الدعم جيدا	وقف الخسائر 0.86